



EXEMPLE D'UN
TRAITEMENT POSSIBLE
DE L'INTERFACE

PIGNON

RAMPANTS



ISOLATION PAR L'EXTÉRIEUR



SARKING

RÉNOVATION PAR ÉTAPES

 **SOMMAIRE****INTRO****SCHÉMA DÉTAILLÉ DE
LA JONCTION****LOT 1
ISOLATION PIGNON PAR L'EXTÉRIEUR****LOT 2
ISOLATION TOIT EN PENTE EN SARKING****RÉFÉRENCES**

Le présent calepin a pour objectif de présenter, à titre pédagogique, un exemple de traitement possible d'une interface entre lots de travaux de rénovation énergétique.

Il a été élaboré à partir des retours d'expériences de professionnels du bâtiment et de référentiels techniques existants.

Il ne constitue pas un document normatif, réglementaire ou contractuel et ne se substitue pas aux règles de l'art applicables aux corps de métiers concernés.

Cet exemple de solution pédagogique a fait l'objet d'une vérification technique et scientifique par le CEREMA.



INTRO

Les interfaces sont localisées à la jonction entre différents matériaux, produits ou métiers.

Pour leur bon traitement, ces éléments d'ouvrage requièrent des gestes de travaux spécifiques qui peuvent être espacés dans le temps quand la rénovation se fait par étapes.

L'objectif de la solution partagée dans ce document est de montrer un exemple de traitement performant possible de l'interface entre une ITE et un sarking, à la jonction entre les rampants et le mur pignon.



DANS CE CALEPIN

→ Isolation d'un pignon par l'extérieur

Puis

→ Isolation sarking d'un toit en pente (sans dépassée).

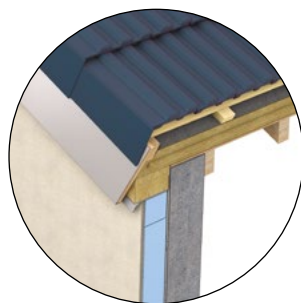
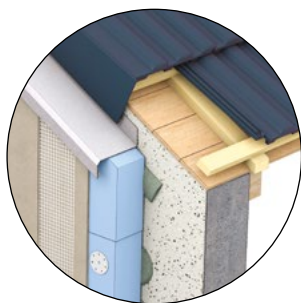
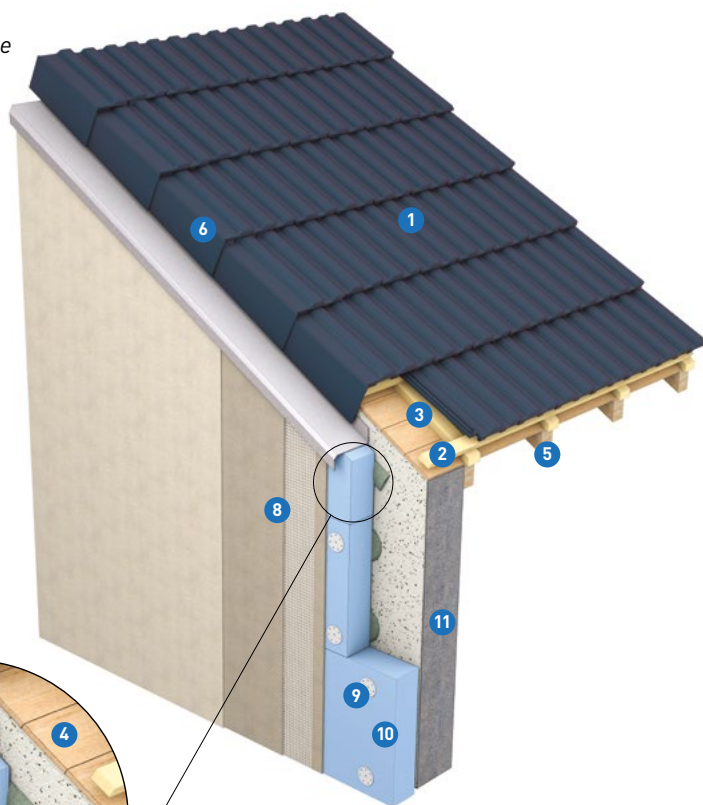


SCHÉMA DÉTAILLÉ DE LA JONCTION

ÉTAPE 1

- 1 Tuile mécanique
- 2 Liteau
- 3 Contre-liteau
- 4 Volige
- 5 Chevron
- 6 Tuile de rive
- 7 Profilé de couronnement

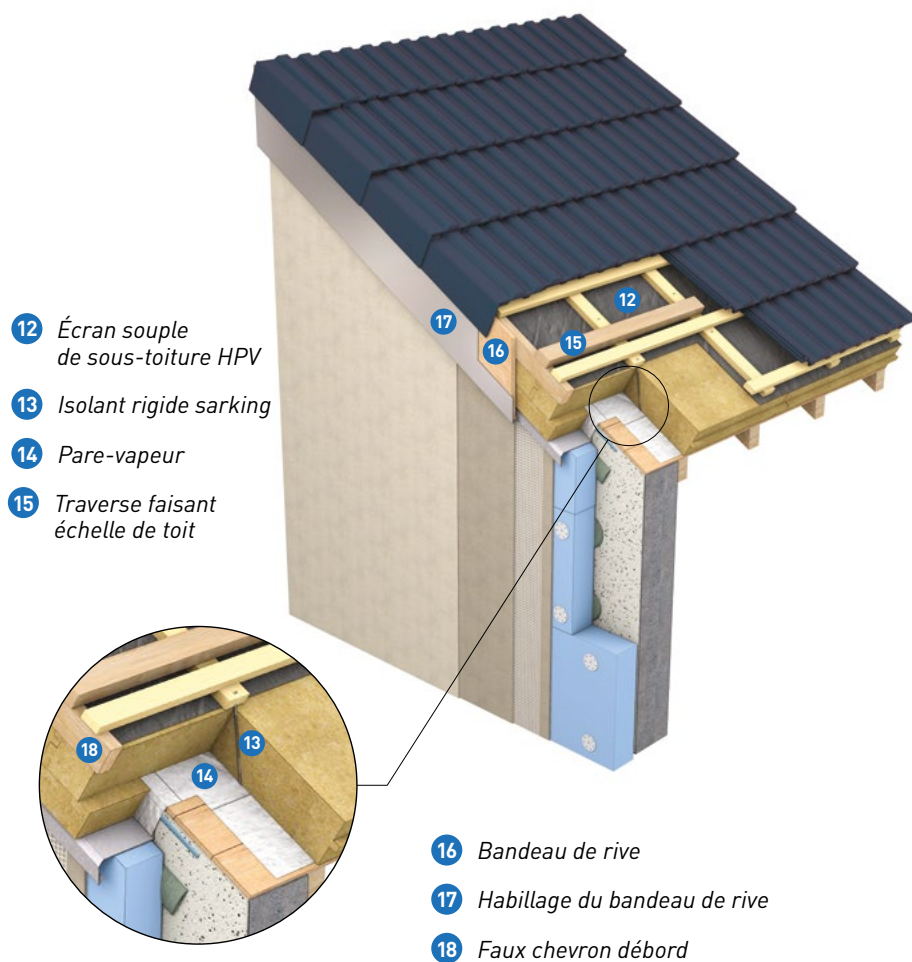


- 8 Enduit tramé
- 9 Cheville
- 10 Isolant
- 11 Mur pignon existant



SCHÉMA DÉTAILLÉ DE LA JONCTION

ÉTAPE 2

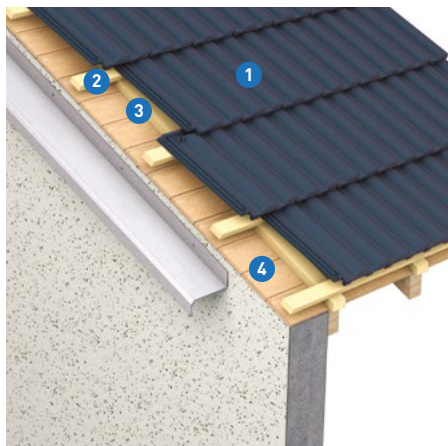


LOT 1

ISOLATION PIGNON PAR L'EXTÉRIEUR

POSE DU PROFILÉ DE COURONNEMENT

- Marquer l'emplacement du dessous des tuiles de rive puis les déposer.
- Fixer une couvertine parallèlement à la pente du toit en dessous de la marque.
- Reposer les tuiles de rive.



- 1 *Tuile mécanique*
- 2 *Liteau*
- 3 *Contre-liteau*
- 4 *Volige*

- 5 *Chevron*
- 6 *Profilé de couronnement*
- 7 *Tuile de rive*



LOT 1

ISOLATION PIGNON PAR L'EXTÉRIEUR

POSE DE L'ISOLATION PAR L'EXTÉRIEUR

- Après calepinage, isoler la façade jusqu'au profilé de couronnement.
- Éviter toute lame d'air parasite derrière l'isolant, surtout au premier rang et au dernier panneau.
- Poncer, reboucher, cheviller.
- Traiter les points singuliers, réaliser la couche de base armée et l'enduit de finition.



- 1 Profilé de couronnement
- 2 Enduit tramé
- 3 Cheville
- 4 Isolant
- 5 Colle





Une fois cette étape terminée...

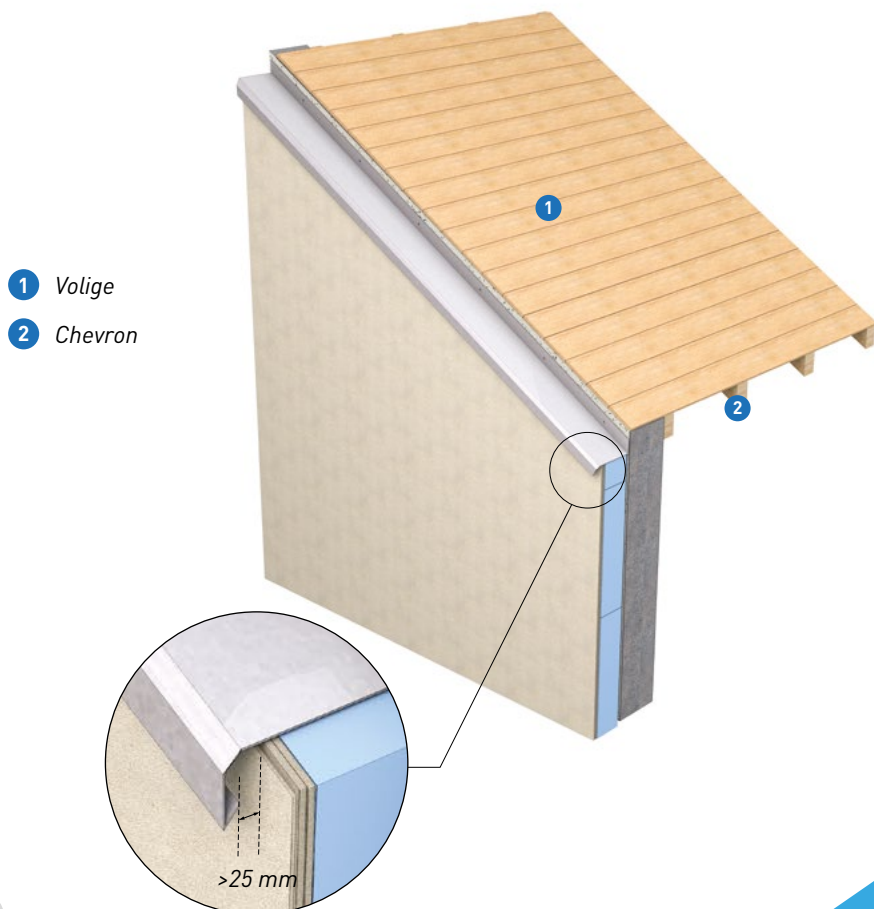


LOT 2

ISOLATION TOIT EN PENTE EN SARKING

DÉPOSE DE LA COUVERTURE EXISTANTE

- Mettre à nue la volige.
- Évaluer et renforcer si besoin les bois de charpente existants.

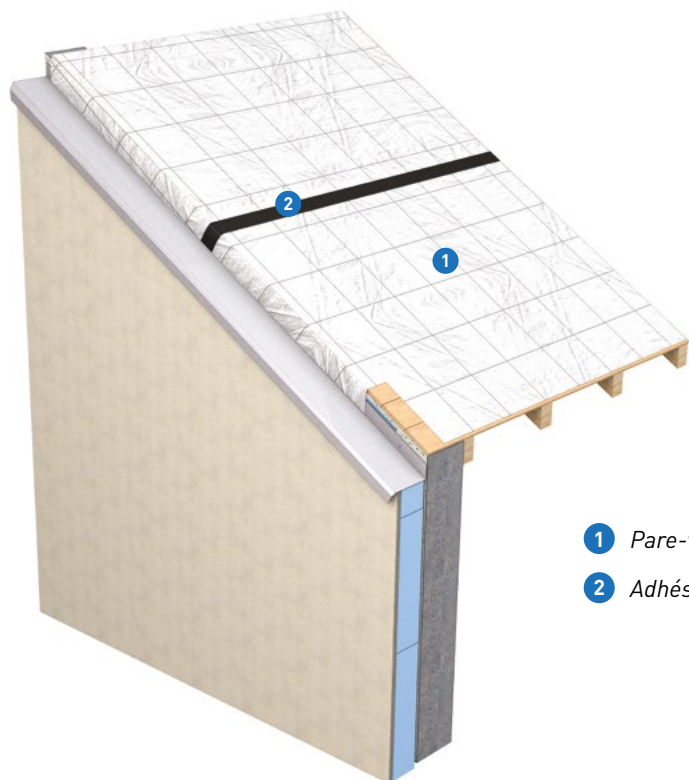


LOT 2

ISOLATION TOIT EN PENTE EN SARKING

POSE DE LA MEMBRANE SUR LES CHEVRONS

- Disposer le pare-vapeur sur la volige et raccorder les lés avec de l'adhésif adapté.
- Coller le pare-vapeur sur la maçonnerie en pignon avec un cordon de mastic butyle.



1 Pare-vapeur

2 Adhésif

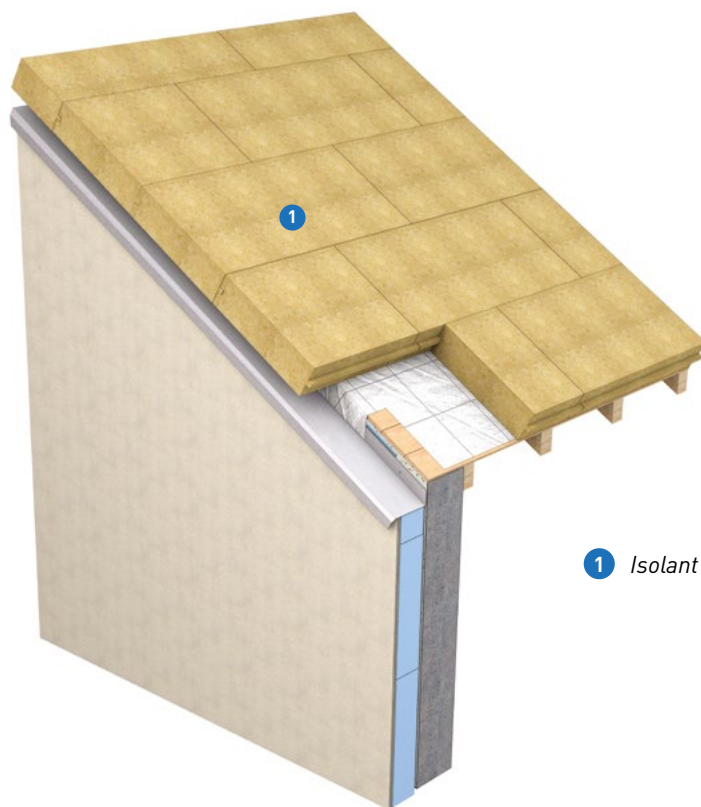


LOT 2

ISOLATION TOIT EN PENTE EN SARKING

POSE DES PANNEAUX D'ISOLANT RIGIDE SARKING

- Poser les panneaux d'isolant rigide sur le pare-vapeur.
- Disposer l'écran de sous-toiture et raccorder les lés avec de l'adhésif adapté.
- Tracer l'emplacement des chevrons sur l'écran.



1 *Isolant rigide sarking*



Le débord d'isolant en pignon doit recouvrir le futur complexe d'isolation par l'extérieur (comprenant la colle, l'isolant, la finition et un espace d'au moins 2,5 cm entre l'intérieur du bandeau et l'enduit).



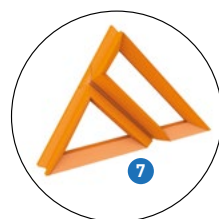
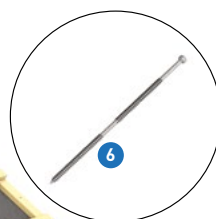
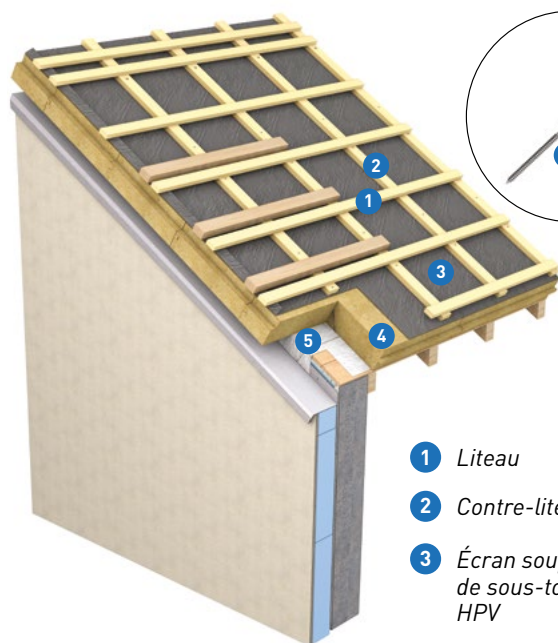
LOT 2

ISOLATION TOIT EN PENTE EN SARKING

POSE DES LITEAUX À LA PENTE, DES VIS "SARKING" ET DES LITEAUX DE COUVERTURE

- Poser des liteaux à la pente conformes aux recommandations du fabricant de vis.
- Visser les liteaux à la pente avec des vis « sarking » en traversant l'isolant jusqu'aux chevrons.
- Relever le pare-pluie à l'emplacement de l'échelle de toit.
- Découper dans l'isolant une réservation de la taille du faux chevron de l'échelle de toit.
- Araser le pare pluie jusqu'à la réservation.
- Poser les liteaux avec un pureau conforme aux tuiles mises en œuvre.

12



- | | |
|------------------------------------|--------------------------|
| 1 Liteau | 4 Isolant rigide sarking |
| 2 Contre-liteau | 5 Pare-vapeur |
| 3 Écran souple de sous-toiture HPV | 6 Vis sarking |
| | 7 Guide pour vis sarking |



Prévoir la main-d'œuvre suffisante pour réaliser l'étape précédente et celle-ci dans la même journée. Les conditions climatiques doivent aussi être adaptées (absence de pluie et de vent).

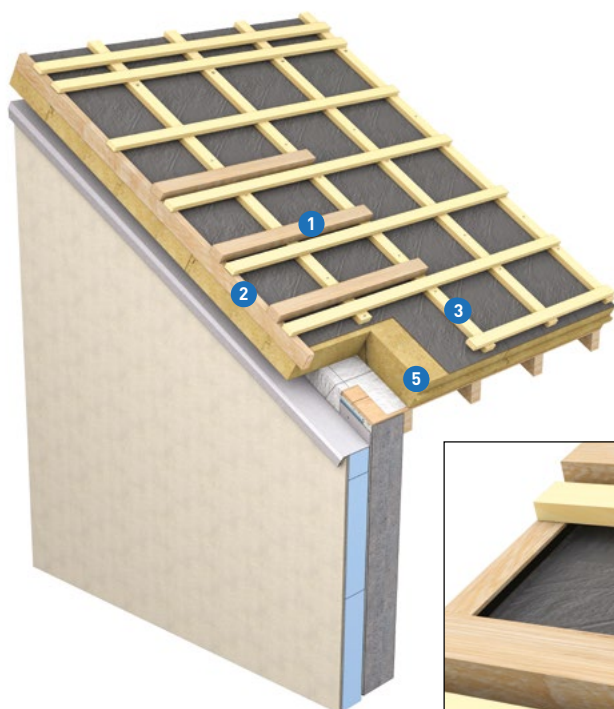


LOT 2

ISOLATION TOIT EN PENTE EN SARKING

RÉALISATION D'UNE ÉCHELLE DE TOIT

- Fixer des traverses de section 100 x 40 mm faisant saillie en pignon sur deux travées de liteaux à la pente.
- Visser le faux chevron au nu extérieur des traverses.
- Coller le pare-pluie sur le faux chevron du débord de toit à l'aide d'un adhésif adapté.



- 1 *Traverse échelle de toit*
- 2 *Faux chevron de débord*
- 3 *Contre-liteau*
- 4 *Ecran souple de sous-toiture HPV*
- 5 *Isolant rigide sarking*



Le complexe d'isolation par l'extérieur ne reprend pas la charge du sarking. Dimensionner l'échelle de toit en conséquence.

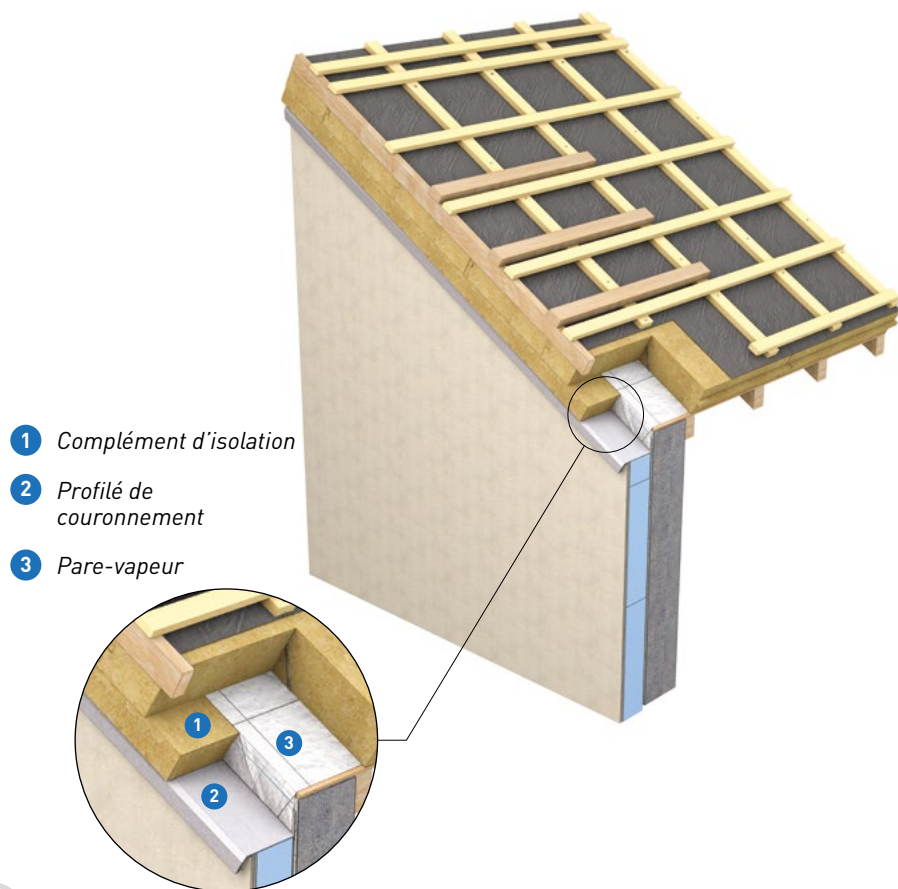


LOT 2

ISOLATION TOIT EN PENTE EN SARKING

COMPLÉMENT D'ISOLATION ENTRE L'ISOLATION PAR L'EXTÉRIEUR ET LE SARKING

- Poser un morceau d'isolant pour faire jonction thermique entre l'isolant de sarking et l'isolant de l'ITE.
- Choisir un isolant semi-rigide. Celui-ci tiendra par compression.

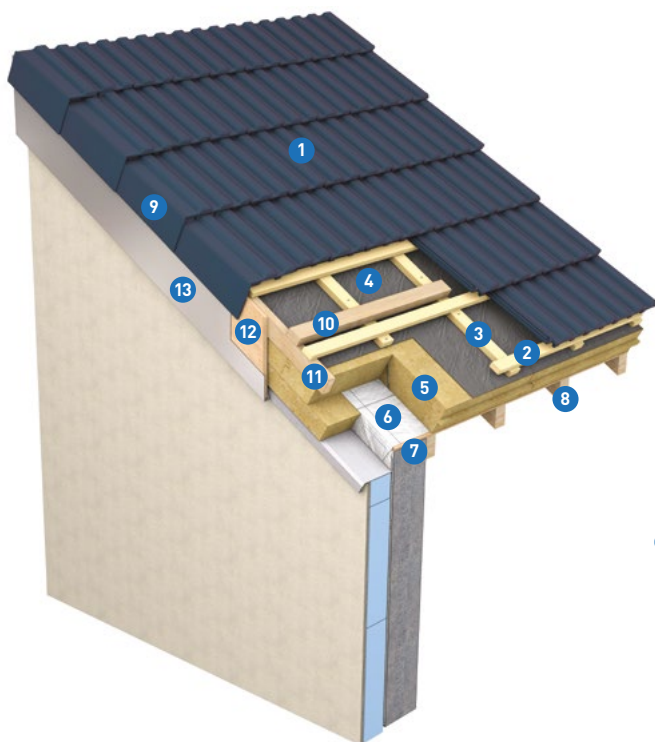


LOT 2

ISOLATION TOIT EN PENTE EN SARKING

POSE DU BANDEAU DE RIVE ET DE LA COUVERTURE

- Fixer un bandeau de rive sur le faux chevron.
- Poser un habillage plié sur le bandeau de rive.
- Poser les tuiles et les tuiles de rive.



- 1 Tuile mécanique
- 2 Liteau
- 3 Contre-liteau
- 4 Ecran souple de sous-toiture HPV
- 5 Isolant rigide sarking
- 6 Pare-vapeur
- 7 Volige
- 8 Chevron
- 9 Tuile de rive
- 10 Traverse faisant échelle de toit
- 11 Faux chevron débord
- 12 Bandeau de rive
- 13 Habillage du bandeau de rive

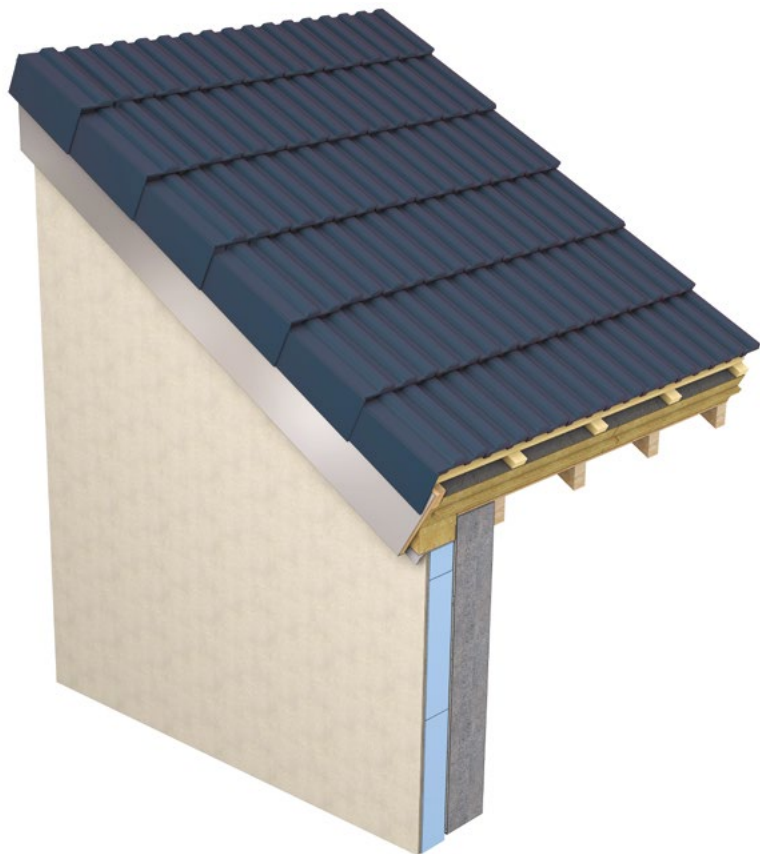


La longueur doit dépasser au moins de 5 cm le niveau fini de la sous-toiture.



LOT 2

ISOLATION TOIT EN PENTE EN SARKING



16




Le traitement de la jonction a été correctement réalisé.



RÉFÉRENCES



DTU et textes de référence concernés

FD DTU 45.3	Texte de référence pour la réalisation de l'Isolation thermique par l'extérieur
NF EN 13984	Feuilles souples d'étanchéité – Feuilles plastiques et élastomères utilisées comme pare-vapeur – Définitions et caractéristiques
CPT 3035	Systemes d'isolation thermique extérieure par enduit sur polystyrène expansé
Recommandations professionnelles PROFEEL	Recommandations professionnelles ITE :  PSE sous enduit (Etics)
<p>Se référer aux ATec et DTA (Avis Technique et Document Technique d'Application) des produits utilisés pour plus de détails sur les conditions de mise en œuvre.</p>	



NOTES



PROFEEL MEMBRES

Pouvoirs publics



Porteurs



Financeurs



Filière Bâtiment



INNOVER POUR LA RÉNOVATION ÉNERGÉTIQUE

Le programme PROFEEL, ce sont 8 projets pour faciliter et fiabiliser la rénovation énergétique des bâtiments existants.

Autant de défis qui symbolisent l'engagement de notre filière, celle du bâtiment, à répondre aux enjeux de la transition énergétique.

