



EXEMPLE D'UN  
TRAITEMENT POSSIBLE  
DE L'INTERFACE

---

**MUR**

**PLANCHER HAUT**



ISOLATION PAR L'INTÉRIEUR



ISOLATION DES COMBLES PERDUS

**RÉNOVATION GLOBALE**



## SOMMAIRE

INTRO

SCHÉMA DÉTAILLÉ DE  
LA JONCTION

LOT 1  
ISOLATION DU MUR PAR L'INTÉRIEUR

LOT 2  
ISOLATION DES COMBLES PERDUS

RÉFÉRENCES



*Le présent calepin a pour objectif de présenter, à titre pédagogique, un exemple de traitement possible d'une interface entre lots de travaux de rénovation énergétique.*

*Il a été élaboré à partir des retours d'expériences de professionnels du bâtiment et de référentiels techniques existants.*

*Il ne constitue pas un document normatif, réglementaire ou contractuel et ne se substitue pas aux règles de l'art applicables aux corps de métiers concernés.*

*Cet exemple de solution pédagogique a fait l'objet d'une vérification technique et scientifique par le CEREMA.*



# INTRO

*Les interfaces sont localisées à la jonction entre différents matériaux, produits ou métiers.*

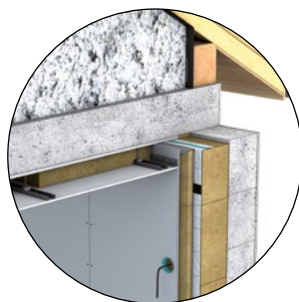
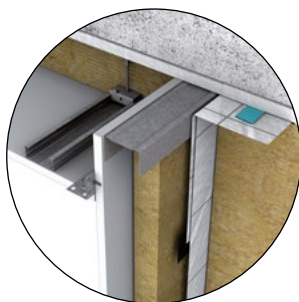
*Pour leur bon traitement, ces éléments d'ouvrage requièrent des gestes de travaux spécifiques.*

*L'objectif de la solution partagée dans ce document est de montrer un exemple de traitement possible à la liaison de l'isolation des murs de celle des combles perdus.*



## DANS CE CALEPIN

- Isolation par l'intérieur du mur existant
- Isolation des combles perdus



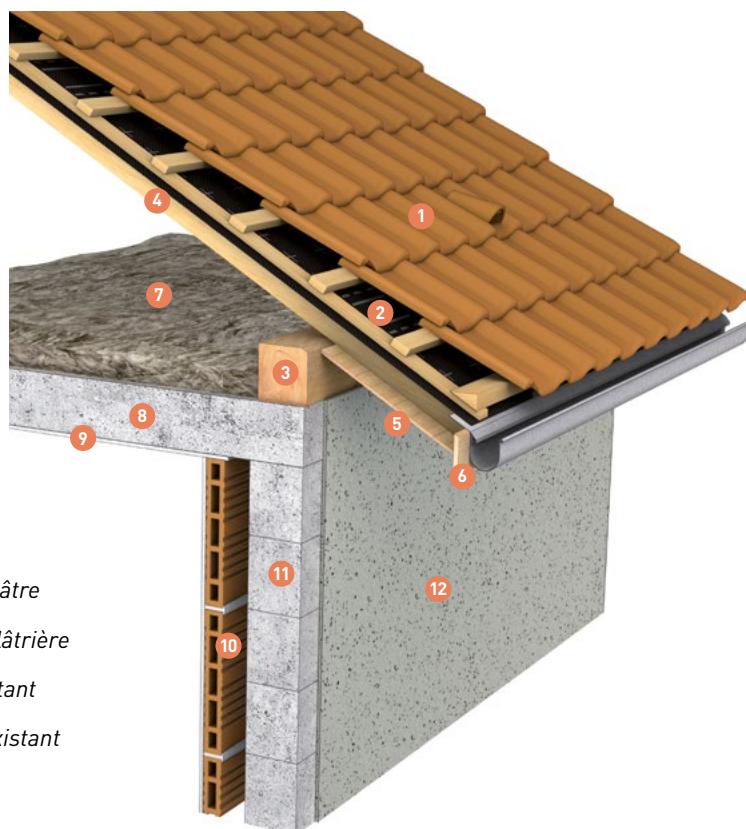
**À noter :** cette solution de manchonnage a fait l'objet d'une note de calcul téléchargeable sur la [plateforme Pro'RENO.](#)



# SCHÉMA DÉTAILLÉ DE LA JONCTION

## AVANT

- 1 Couverture
- 2 Écran souple de sous-toiture HPV
- 3 Panne sablière
- 4 Chevron
- 5 Volige
- 6 Bandeau
- 7 Isolant dégradé
- 8 Dalle béton armé



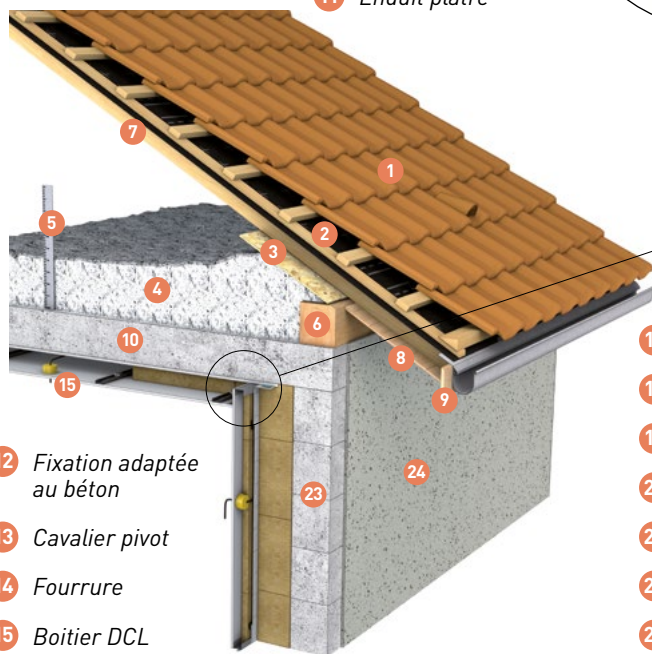
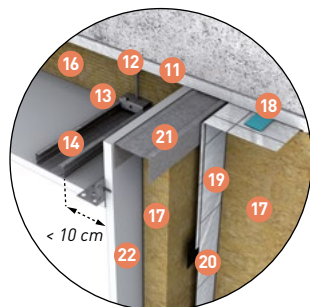
- 9 Enduit plâtre
- 10 Brique plâtrière
- 11 Mur existant
- 12 Enduit existant



# SCHEMA DÉTAILLÉ DE LA JONCTION

## APRÈS

- 1 Couverture
- 2 Écran souple de sous-toiture HPV
- 3 Arrêteoir périphérique
- 4 Isolant vrac
- 5 Pige de hauteur
- 6 Panne sablière
- 7 Chevron
- 8 Volige
- 9 Bandeau
- 10 Dalle béton armé
- 11 Enduit plâtre



- 12 Fixation adaptée au béton
- 13 Cavalier pivot
- 14 Fourrure
- 15 Boitier DCL
- 16 Manchonnage périphérique en laine de bois

- 17 Isolant semi-rigide
- 18 Mastic butyle
- 19 Pare-vapeur
- 20 Adhésif
- 21 Rail métallique
- 22 Plaque de plâtre
- 23 Mur existant
- 24 Enduit existant



# LOT 1

## ISOLATION DU MUR PAR L'INTÉRIEUR

### MISE EN PLACE DES BANDES DE PARE-VAPEUR EN ATTENTE

- Au sol et au plafond, visser un rail à la distance du mur équivalente à la première couche d'isolation.
- Coller une bande de pare-vapeur en attente à l'aide d'un cordon de mastic butyle.



*e = épaisseur de la première couche d'isolation*

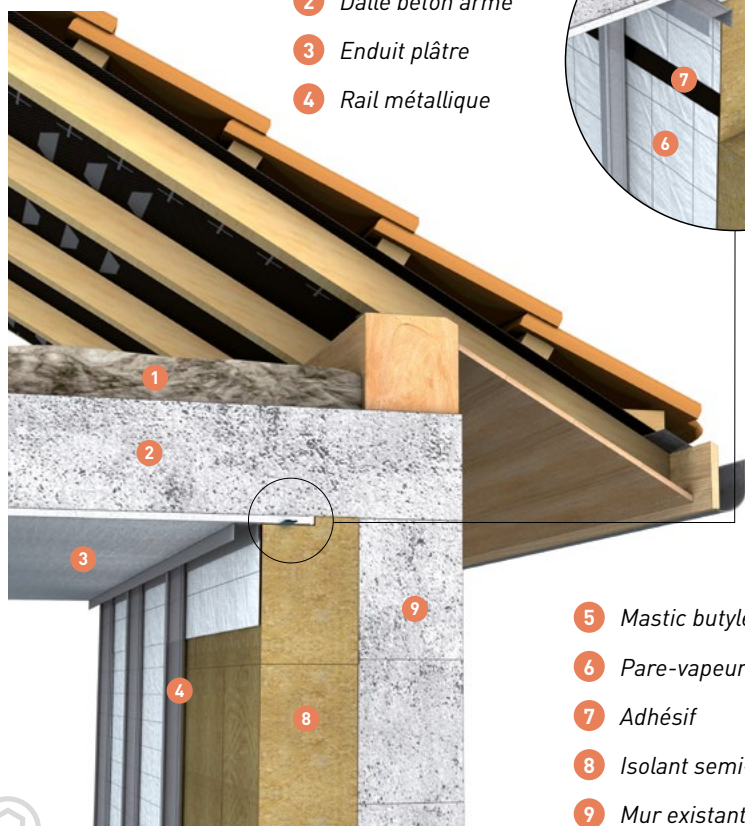
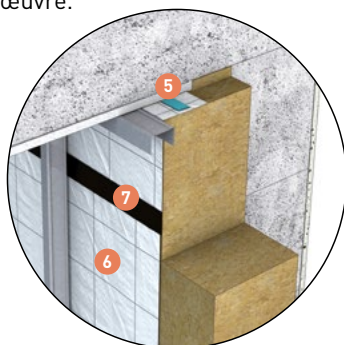
## LOT 1

# ISOLATION DU MUR PAR L'INTÉRIEUR

### POSE DE LA 1<sup>RE</sup> COUCHE D'ISOLANT ET DU PARE-VAPEUR

- Poser la première couche d'isolant semi-rigide.
- Ajuster le dernier rang afin qu'il soit en contact en sous face de la dalle au plafond.
- Avec un adhésif adapté, raccorder les bandes de pare-vapeur en attente avec des lés verticaux.
- Commencer par le haut pour faciliter la mise en œuvre.

- 1 *Isolant dégradé*
- 2 *Dalle béton armé*
- 3 *Enduit plâtre*
- 4 *Rail métallique*



- 5 *Mastic butyle*
- 6 *Pare-vapeur*
- 7 *Adhésif*
- 8 *Isolant semi-rigide*
- 9 *Mur existant*



## LOT 1

# ISOLATION DU MUR PAR L'INTÉRIEUR

### FINITIONS DE L'ISOLATION PAR L'INTÉRIEUR

- Passer les réseaux encastrés dans le mur et au niveau du plafond suspendu.
- Installer l'ossature métallique et isoler le doublage technique du mur.
- Poser les plaques de plâtre.

1 Isolant dégradé

2 Dalle béton armé

3 Enduit plâtre

4 Piton

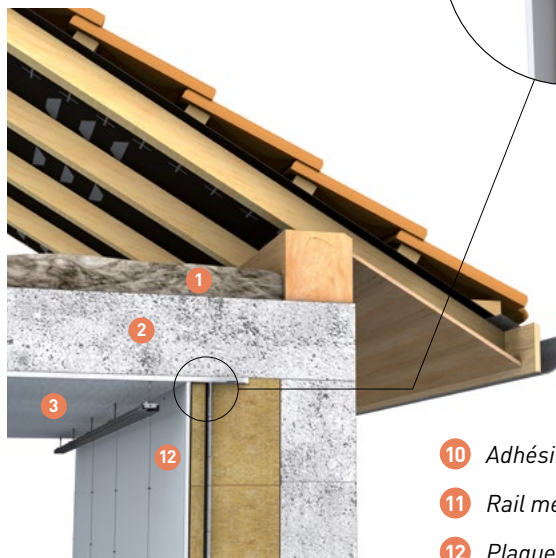
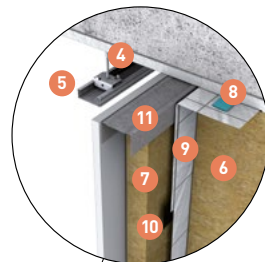
5 Fourrure

6 Isolant semi-rigide

7 Isolant semi-rigide de même nature

8 Mastic butyle

9 Pare-vapeur



10 Adhésif

11 Rail métallique

12 Plaque de plâtre



## LOT 1

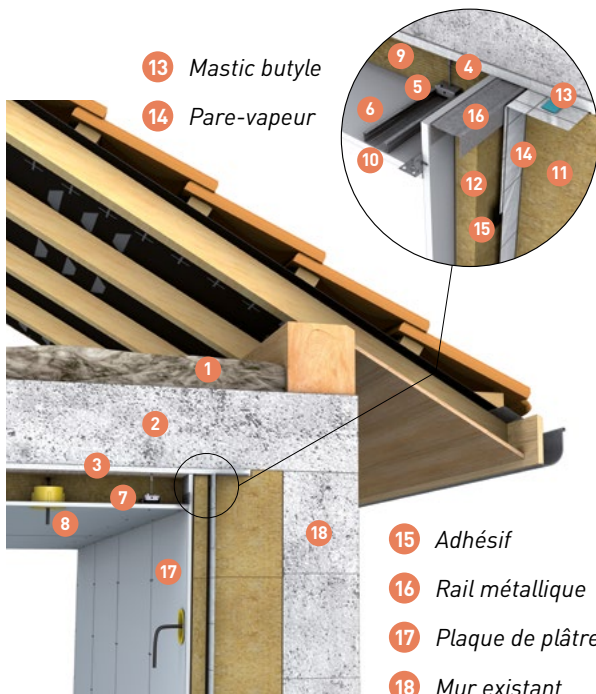
# ISOLATION DU MUR PAR L'INTÉRIEUR

### MANCHONNAGE PÉRIPHÉRIQUE

- Au plafond, choisir un isolant semi-rigide de l'épaisseur du faux plafond pour le manchonnage.
- Positionner l'isolant entre les rangées de suspentes et le plaquer contre le complexe d'isolation par l'intérieur.
- Fixer les plaques de plâtre au plafond.

- 1 Isolant dégradé
- 2 Dalle béton armé
- 3 Enduit plâtre
- 4 Piton
- 5 Cavalier pivot
- 6 Fourrure
- 7 Réseaux
- 8 Boitier DCL
- 9 Manchonnage périphérique en laine minérale
- 10 Plaque de plâtre
- 11 Isolant semi-rigide
- 12 Isolant semi-rigide de même nature

- 13 Mastic butyle
- 14 Pare-vapeur



- 15 Adhésif
- 16 Rail métallique
- 17 Plaque de plâtre
- 18 Mur existant



Fin des travaux du lot 1.



## LOT 2

# ISOLATION DES COMBLES PERDUS

### SOUFFLAGE DE L'ISOLANT DANS LE COMBLE

- Retirer l'isolant existant
- Mettre en place les cheminements techniques, traiter les réseaux et la signalisation
- Installer un arrêtoir périphérique au dessus de la panne sablière.
- S'assurer que la toiture existante est bien ventilée par une entrée d'air en partie basse et une sortie d'air en partie haute.



## LOT 2

# ISOLATION DES COMBLES PERDUS

### SOUFFLAGE DE L'ISOLANT DANS LE COMBLE (Suite)

- Réaliser le soufflage de l'isolant en vrac

1 Écran souple de sous-toiture HPV

2 Arrêteoir périphérique

3 Isolant vrac

4 Pige de hauteur

5 Panne sablière

6 Dalle béton armé

7 Enduit plâtre

8 Fournure

9 Boitier DCL

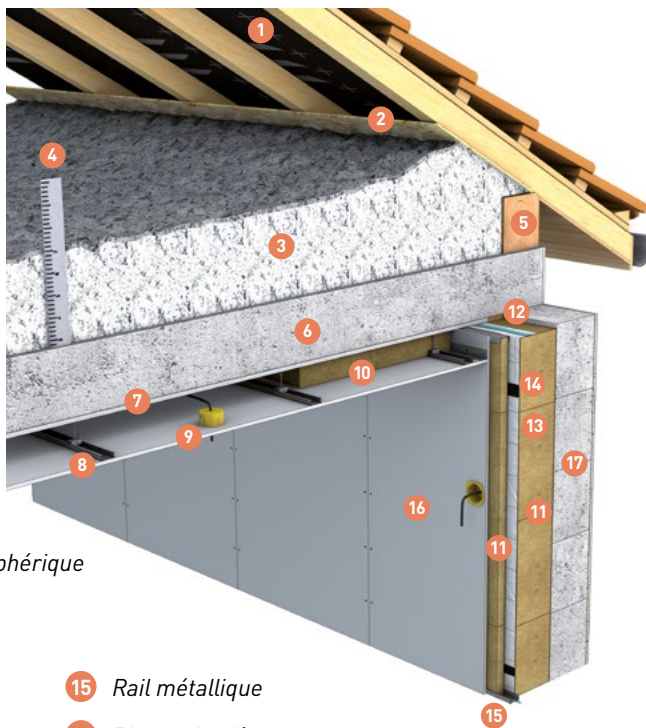
10 Manchonnage périphérique en laine minérale

11 Isolant semi-rigide

12 Mastic butyle

13 Pare-vapeur

14 Adhésif



15 Rail métallique

16 Plaque de plâtre

17 Mur existant



La jonction a été correctement réalisée.



# RÉFÉRENCES



## DTU et textes de référence concernés

<b>NF DTU 45.11</b>	Travaux de bâtiment – Isolation thermique de combles par soufflage d'isolant en vrac (laines minérales ou ouate de cellulose de papier)
<b>NF DTU 20.1</b>	Travaux de bâtiment – Ouvrages en maçonnerie de petits éléments – Parois et murs
<b>NF DTU 25.41</b>	Travaux de bâtiment – Ouvrages en plaques de plâtre – Plaques à faces cartonnées

Se référer aux ATec et DTA (Avis Technique et Document Technique d'Application) des produits utilisés pour plus de détails sur les conditions de mise en œuvre.



## NOTES





# PROFEEL MEMBRES

## Pouvoirs publics



## Porteurs



## Financeurs



## Filière Bâtiment



# INNOVER POUR LA RÉNOVATION ÉNERGÉTIQUE

Le programme PROFEEL, ce sont aujourd'hui 8 projets en cours pour faciliter et fiabiliser la rénovation énergétique des bâtiments existants. Autant de défis qui symbolisent l'engagement de notre filière, celle du bâtiment, à répondre aux enjeux de la transition énergétique.

